

Pasos a seguir para conectar Windows XP a rede **orosalwifi**

É necesario dispor dunha clave de acceso (pódese solicitar no Dpto. de Informática do Concello) e é necesario dispor dun nivel de sinal aceptable, xa que as tarxetas de rede ordinarias teñen moita menos potencia que o kit de usuario (bridge+antena externa)

Por último, non é posible conectar dous ou máis equipos simultaneamente á rede coa mesma clave de acceso: ó final deste manual explicase como elimina-la configuración do seu equipo ou como desactivala.

A maioría de tarxetas inalámbricas do mercado incorporan un software propio para a xestión da mesma. Para evitar problemas a hora de configurar a validación deberemos desactivar dito software e instalaremos un novo software chamado secureW2, valido para windows 98/2000/XP/2003/Vista.

A dirección de descarga é a seguinte.

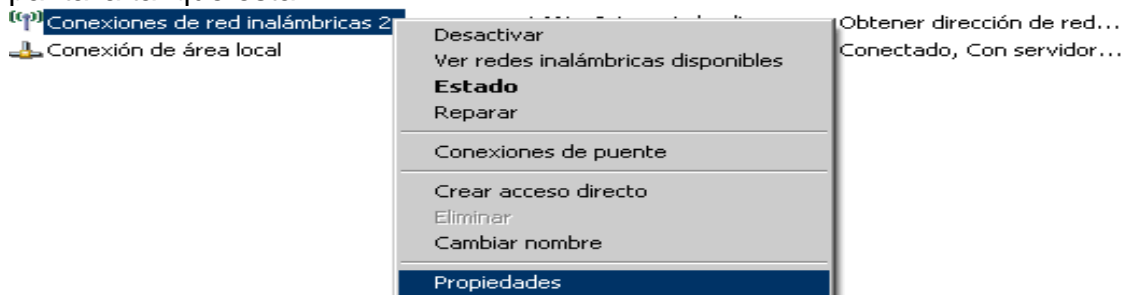
http://www.securew2.com/resources/SecureW2_EAP_Suite_106.zip

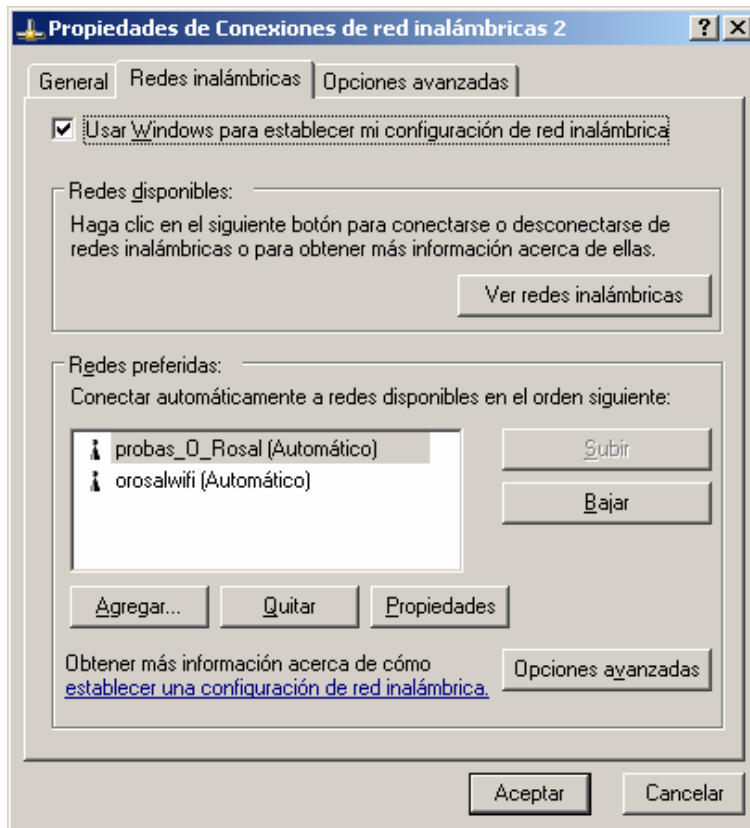
Tamén se atopa no foro oficial da rede.

Unha vez descargado, procederemos a desactivar o software propio que trae a tarxeta inalambria. Na barra de tarefas(o lado do reloxo de Windows) atoparemos o icono do software. Boton Dereito – Exit




O seguinte paso é ir a inicio – configuración – conexións de red – botón dereito sobre a nosa conexión inalámbrica – propiedades – e teremos unha pantalla tal que esta:

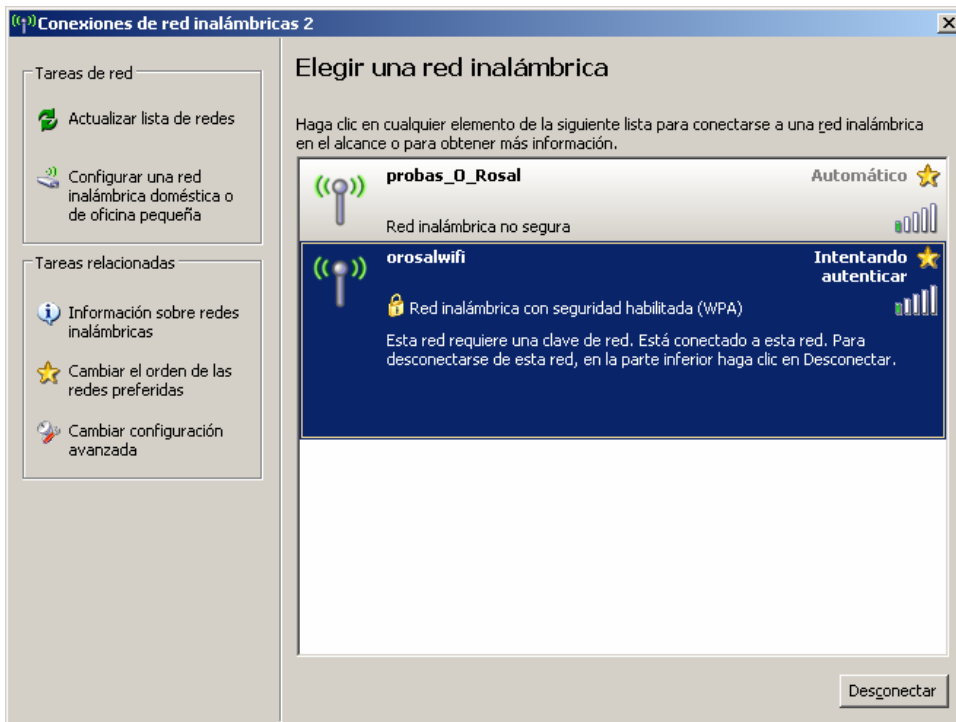




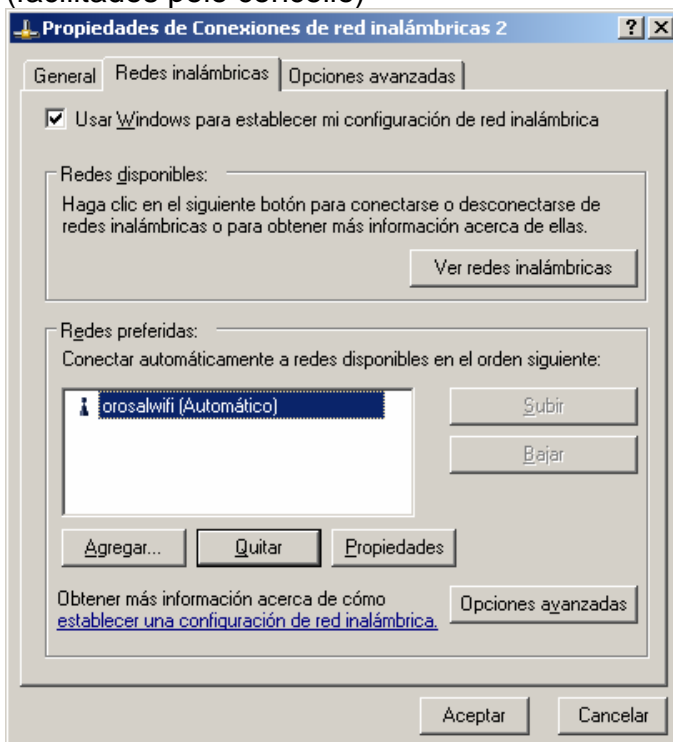
Marcamos a opción "Usar Windows para establecer mi configuración de red inalámbrica" e Aceptamos.

Procederemos a instalación do SecureW2(non ten maior complicación).

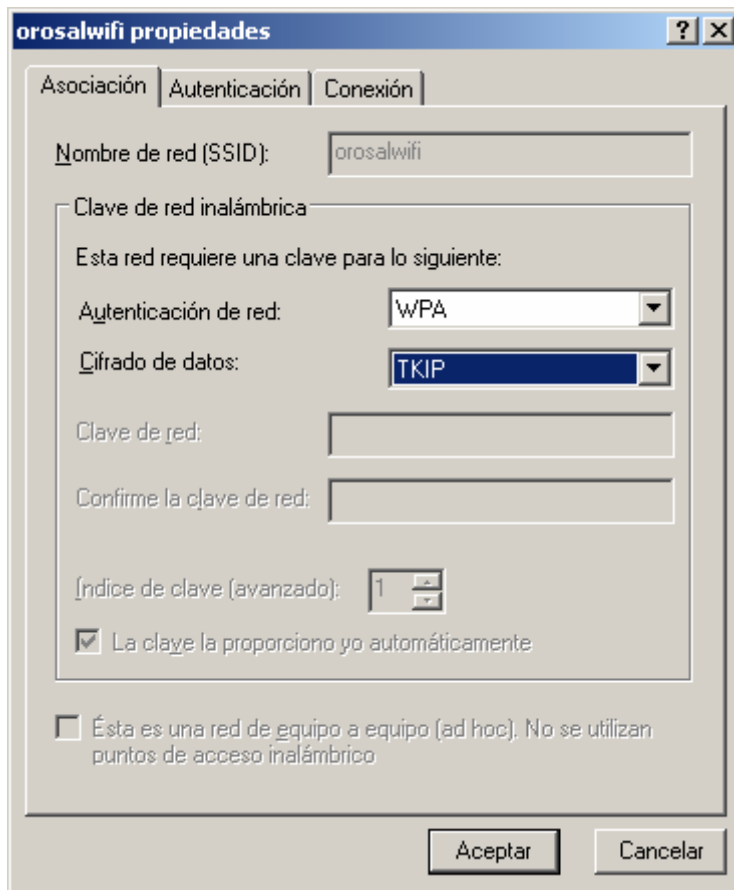
Agora mesmo na barra de tarefas teremos o icono do xestor de redes inalámbricas  do Windows XP, dobre click e aparecerá una pantalla coma está.



Doble click sobre orosalwifi, intentará conectarse pero dará un erro posto que ainda non indicamos unha serie de parámetros como usuario/contrasinal (facilitados polo concello)

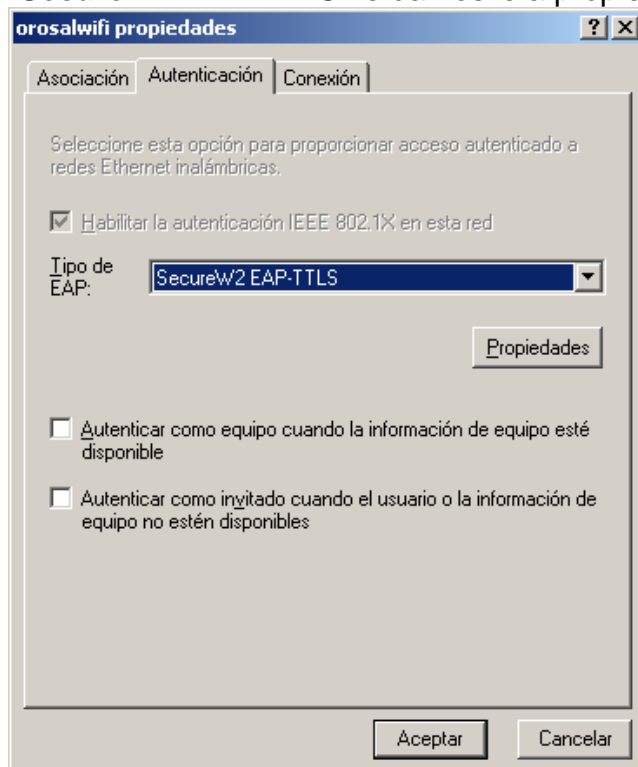


Marcamos a conexión "orosalfifi" na sección "redes preferidas". Click sobre **propiedades** e aparecerá a seguinte pantalla.



Elijimos en Autenticación de red **WPA** e en Cifrado de datos **TKIP**.
Se toma a opción **WPA2** e **AES** elegimos esta (recomendable).

Vamos a siguiente pestaña “**autenticación**” elegimos en tipo de EAP
“**SecureW2 EAP-TTLS**” e damosle a propiedades





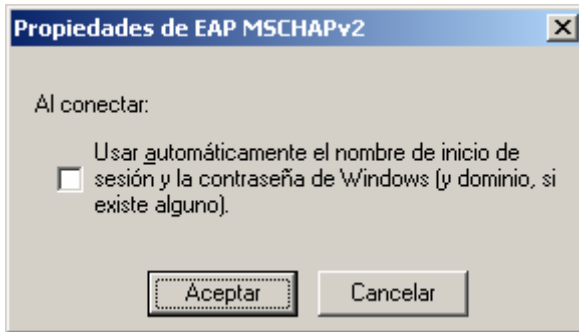
Marcamos **“Usar Identidad externa alternativa”** e **“ Usar identidad externa anónima”** na Pestaña Conexión. Pasamos a seguinte pestaña “Certificados”



Desmarcamos “**Comprobar certificado de servidor**”
Seguiente pestaña Autenticación



Elijimos en metodo de autenticación “**EAP**”, en tipo de EAP: “**Contraseña segura (EAP-MSCHAP)**”, prememos en “**Configurar**”
Se temos más tarde problemas para validarnos podemos elixir o método de autenticación PAP

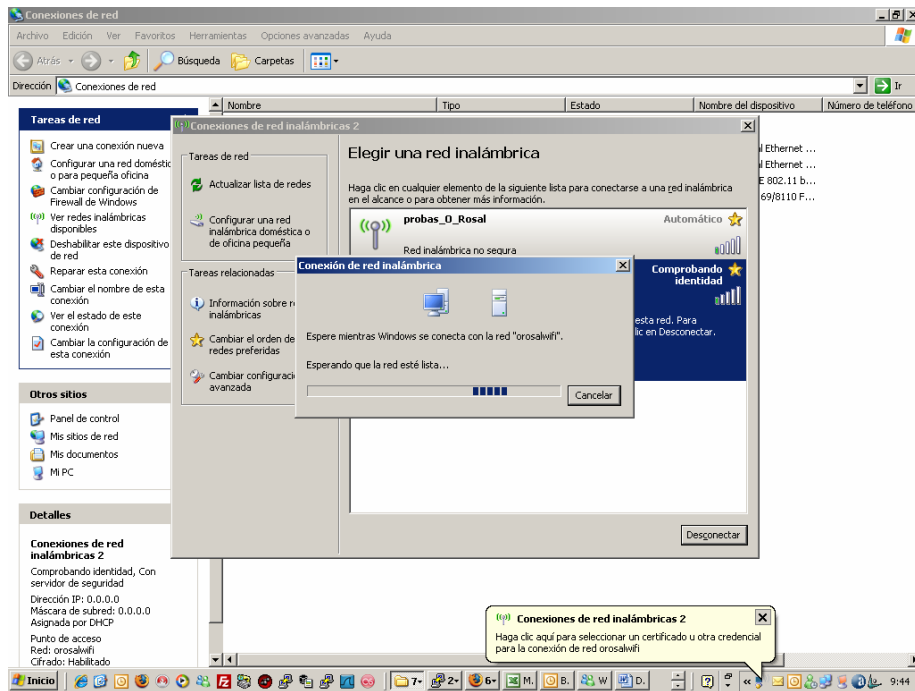


Desmarcamos a opción **“usar automáticamente el nombre de inicio de sesión...”**

E por último na pestaña **“cuenta de usuario”** marcamos a opción **“Pedir credenciales de usuario”**




Aceptamos todo e volvemos a darlle doble click o icono do xestor de redes inalámbricas do Windows XP



Aparecerá de novo a rede “orosawifi”, doble click para conectarnos(ou premer botón conectar). Apareceranos unha mensaxe **“Haga clic para seleccionar un certificado u otra credencial para la conexión de red orosalwifi”**. Dámoslle click e sairá a seguinte pantalla



Se todo vai ben saira a seguinte pantalla donde deberemos introducir o usuario e o contrasinal(sempe respetando maiusculas e minusculas), deixando en branco o Dominio. Damoslle a aceptar, e esperamos un tempo ata que se conecte a rede.

Unha vez feito iso se non existen problemas xa dispoñemos de conexión, deberíamos ter o icono do xestor de redes inalámbricas así 

Para asegurarnos, imos a inicio – executar – escribimos **cmd** damoslle a tecla enter e escribimos “ping 172.16.0.1”, se recibimos a seguintes mensaxe todo foi ben.

Respuesta desde 172.16.0.1