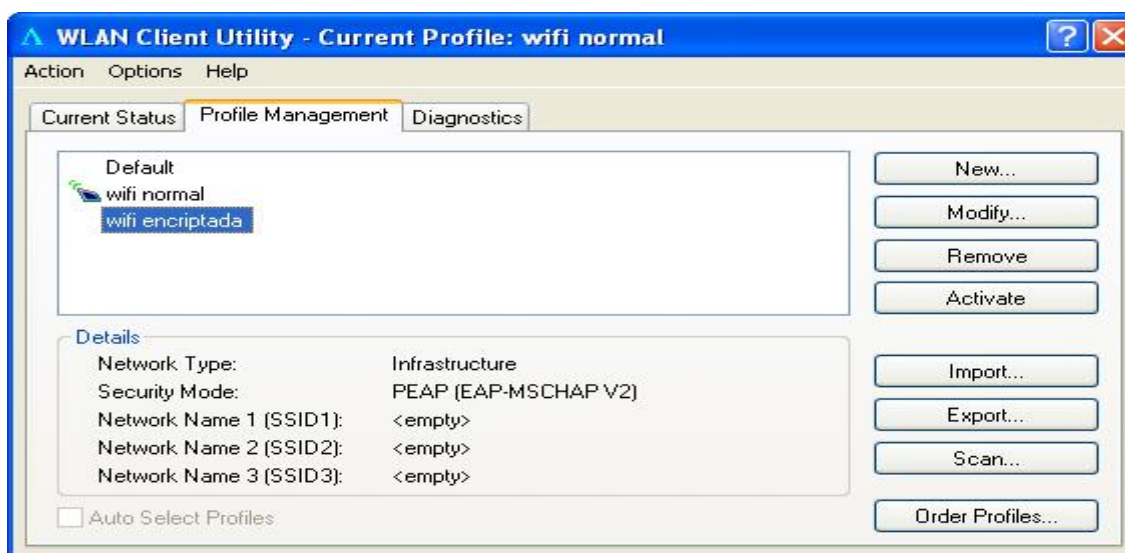
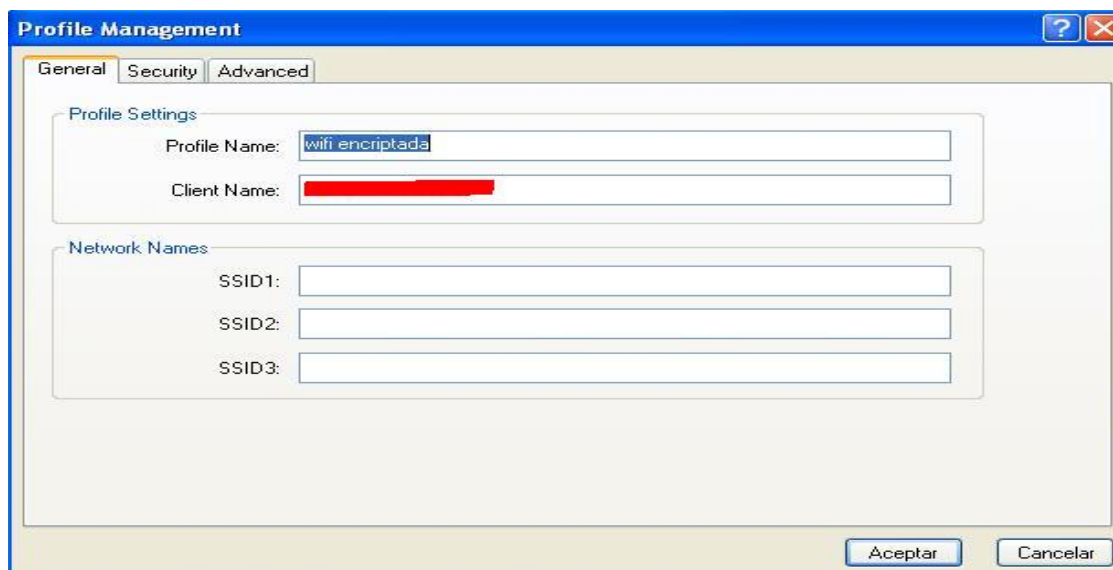


MANUAL PARA CONFIGURAR UNHA TARXETA SENAO 200MW PARA O NOVO SISTEMA DE INCRIPCIÓN DA REDE WIFI DO ROSAL

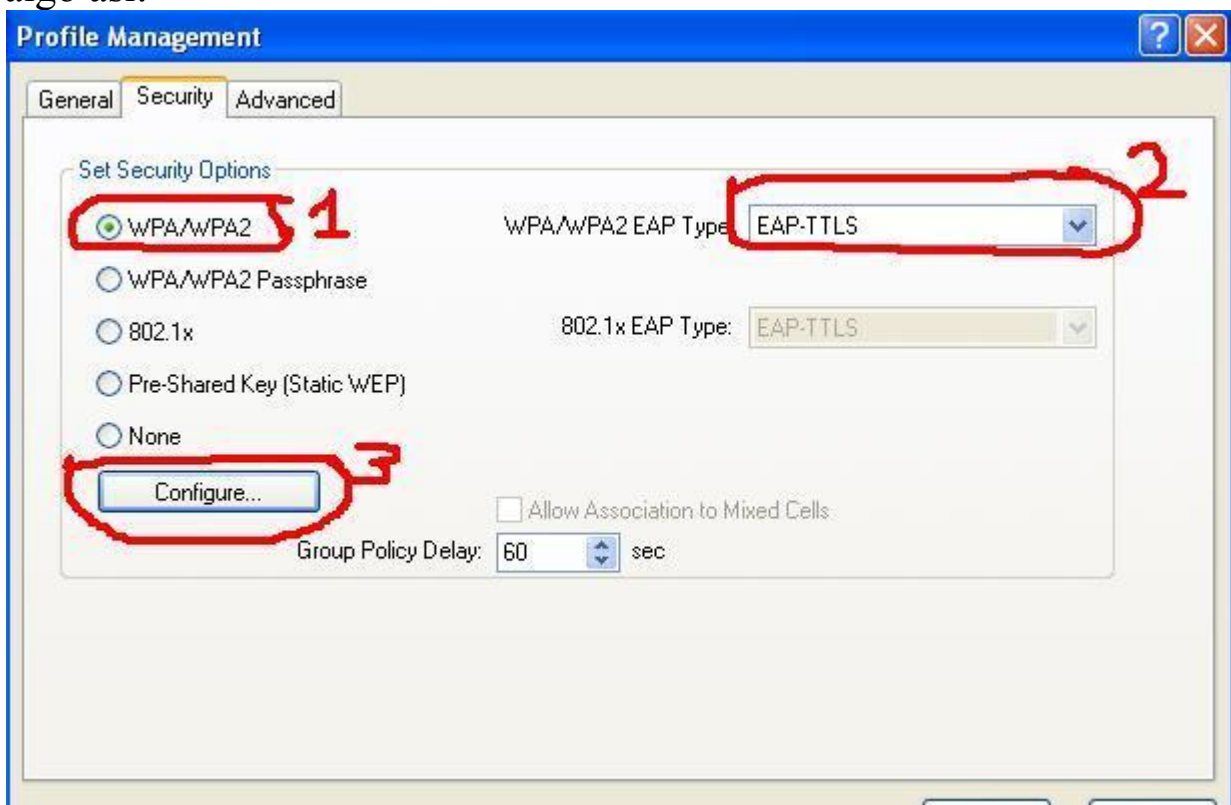


1º Abrimos o wlan client utility, e damoslle a profile management e salíranos unha ventana como a que aparece aquí.

Deseguido damoslle a pestaña que pon new e apareceranos a seguinte ventana.



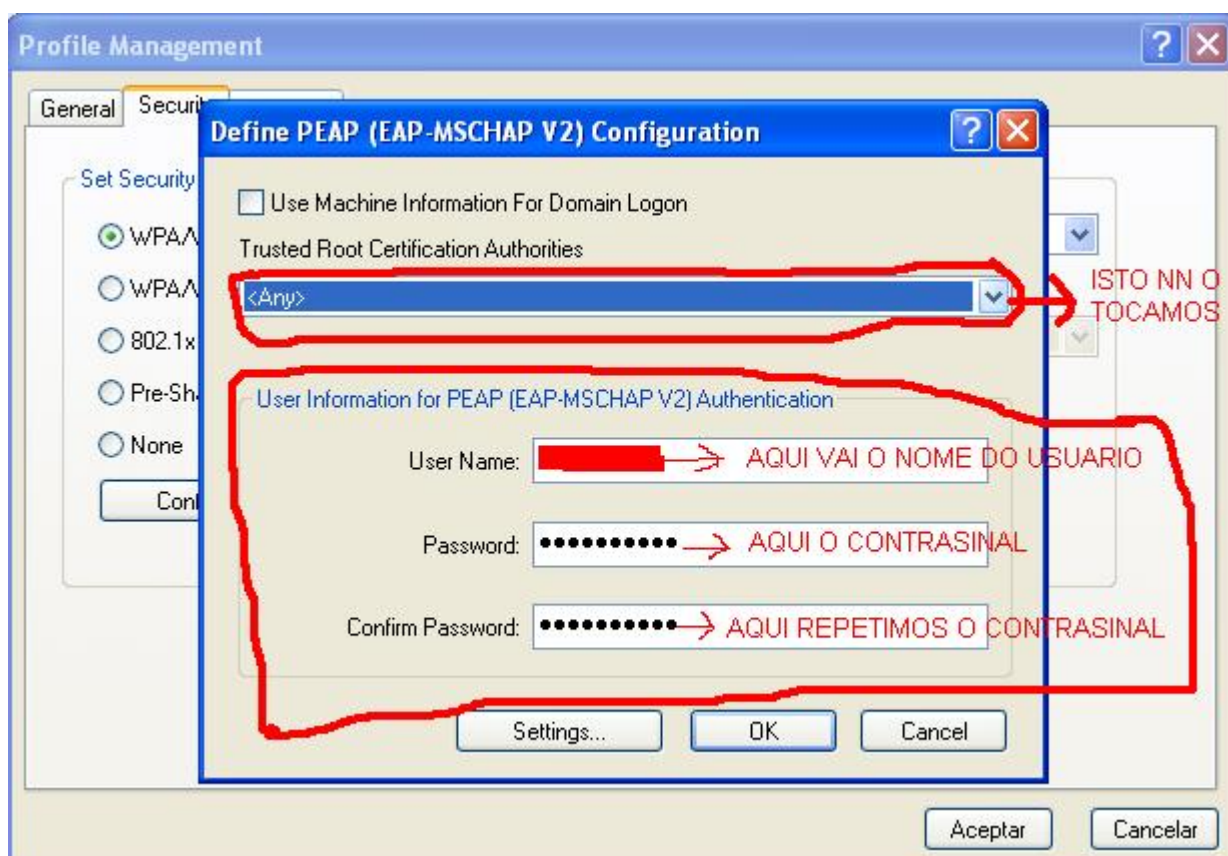
Ay nn tocamos nada e damoslle a 2º pestaña a de security e apareceranos algo asi:



1º Seleccionamos wpa/wpa2

2º O lado seleccionamos wpa/wpa2 EAP Type: EAP-TTLS

3º Damoslle a configure e saliranos a seguinte pantalla:



aquí como mostra a imaxe pos a 1ª opción non a tocamos despois poñemos o nome de usuario e o contrasinal repetímo-lo e damoslle a ok, deseguido nos conectamos a rede e se todo foi ben xa deberiamos de estar validados e con conexión a internet.

By rodas